

CRIA DE RATOLINS

Important:

- 1.- Per començar es necessiten al menys 2 o 3 femelles, un mascle i una gàbia.
- 2.- Una vegada els ratolins han criat, i arriba el moment de separar la descendència, farà falta disposar de 2 gàbies més per separar els més petits dels progenitors.
- 3.- Es necessita un espai per poder col·locar les gàbies

ES NECESSARI UNA CERTA DEDICACIÓ DE TEMPS

COM CONSTRUIR LA GÀBIA

- La gàbia pot ser de diversos materials, però el més fàcil, és una caixa de plàstic de 50cm x 40 cm i 30cm d'altura (pot ser igual o superior), i serà suficient per acomodar les 3 femelles i un mascle.



- Haurem de tallar la tapa (com a la foto), i fixar un bocí de tela metàl·lica de màxim 0,5 cm x 0,5 cm de forat (pot ser de forat més petit, però no més gran).

- A un lateral, i a una altura no massa alta des de la base, s'ha de fer un forat al plàstic per passar l'abeurador, i dos més per fixar-lo per fora amb un fil de ferro.

MANTENIMENT

- Per absorbir l'orina etc., es necessita una capa d'uns 3cm de serradures de fusta (viruta) i/o palla, que es poden comprar a les cooperatives agrícoles, trossets de paper o cartró per la construcció del niu, i per poder tenir refugi. **Aquest llit s'haurà de renovar cada setmana amb l'excepció de l'època de cria**, quan és millor no molestar amb canvis. Des de que s'observa que la femella està a punt de parir, fins passades 2 setmanes posteriors a la cria.

ALIMENTACIÓ

- Pinsos per rosegadors o pinso de cans. També es pot elaborar una mescla casolana de cereals, fruits secs, llavors com ametlles, nous, restes de pa.
- Cada dia, unes fulles verdes: lletuga o bledes, trossets de poma o pastanaga.

AIGUA

- La forma més adequada són els abeuradors que es poden comprar a les botigues dedicades a animals.
- Hem d'assegurar que la gàbia està anivellada perquè sinó, l'aigua pot gotejar contínuament, amarant el paper i serradures, i deixant els animals sense aigua.

L'AMBIENT

- Són animals nocturns, així un lloc fosc afavoreix la cria, temperatures agradables i no extrems.
- Durant l'hivern hem d'assegurar que tenen prou paper, serradures, palla per fer un niu, i llocs de refugi per mantenir-se calents.
- Les gàbies s'haurien de situar a llocs sense remor i llums brillants i és millor evitar la proximitat d'altres mascotes, gossos o gats, encara que els ratolins poden habitar-se a la presència d'altres animals.

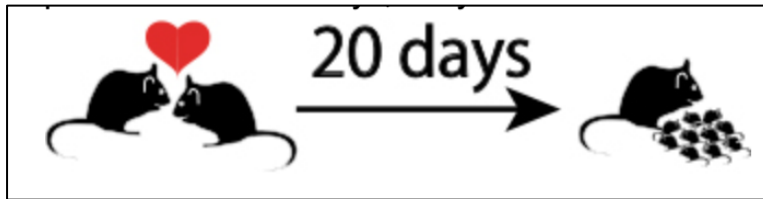
RATOLINS FELIÇOS

Són animals intel·ligents, socials i curiosos. Per enriquir el seu entorn i la qualitat de vida, podem ficar una pinya, el cartró del paper higiènic que funcionen com a túnels, fullaca o fulles seques i un potet de vidre sense la tapa.

ÈPOCA DE CRIA

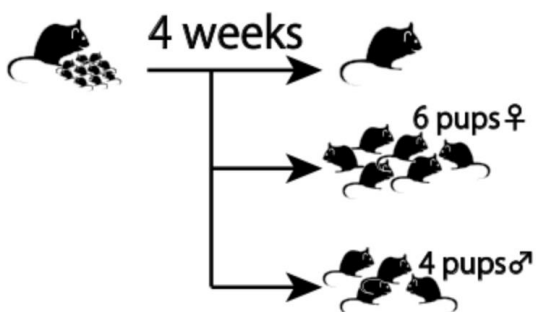
- Les femelles són aptes per a la reproducció a les 6 setmanes i els mascles a les 8 setmanes.
- Una femella adulta es capaç de criar 5 o 10 vegades a l'any, produint entre 3 i 10 cries cada vegada!

NAIXEMENT

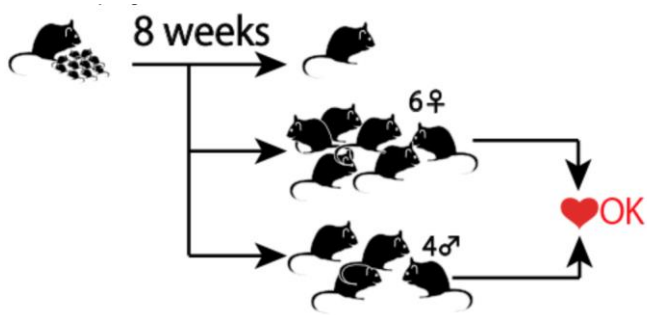


- L'embaràs dura de 20 a 21 dies. Quan l'embaràs de la femella es fa evident per la grandària de la panxa, així com després dels 20 dies posteriors al naixement, és millor no netejar la gàbia ni canviar el llit de la caixa, ja que pot provocar estrès als pares, resultant en la pèrdua de l'embaràs o de la descendència.
- El nombre de cries pot ser d'entre 3 i 10 cada vegada.

SEPARACIÓ DE LES CRIES



- Quan els petits tinguin de 21 a 28 dies, hem de separar-les dels pares, i també separar les femelles dels mascles* i mantenir-los separats en dos gàbies, fins a que arribin a les 6 setmanes les femelles i 8 els mascles, que ja seran aptes per la reproducció.
- Volem evitar que les femelles immadures puguin quedar prenyades, ja que pot afectar la seua salut i fertilitat.
- Els mascles de la mateixa cria no solen barallar-se, però és millor no ajuntar mascles adults perquè solen barallar i provocar-se ferides.



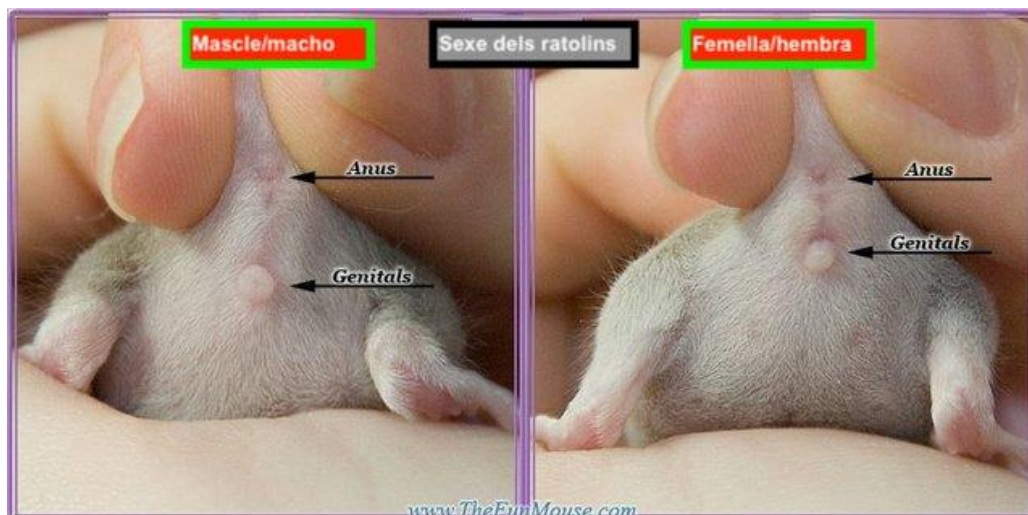
COM DETERMINAR EL SEXE DELS RATOLINS

No és sempre fàcil...

Els 2 punts de referència són l'anús i els genitals, masculí o femení.

- Els genitals dels mascles es situen a més distància de l'anús que els genitals de les femelles.
- Les femelles tenen mugrons més visibles, els mascles no.
- Hi ha una línia recta destacada entre l'anús i els genitals femenins, mentre que als mascles està cobert amb pel.

Agafar el ratolí per la coa per la part més prop al cos, i deixar que el ratolí descansi sobre una superfície plana amb les potes davanteres.



CONTROL DE NAIXEMENTS

És important anotar dades

- Quines? data dels naixements, de quina femella (si és possible), nombre i sexe de les cries i la data de separació dels pares.